



CADERNO DO PROFESOR/A



DEPARTAMENTO : _____

PROFESOR/A: _____

GRUPO DE ALUMNOS/AS: _____

MÓDULO /MATERIA: _____

CENTRO:	I.E.S. ARMANDO COTARELO VALLEDOR
DIRECCIÓN:	RÚA ARMANDO COTARELO VALLEDOR 4-6; 36611 SOBRADELO-VILAGARCÍA DE AROUSA
TELÉFONO:	986 51 23 11
FAX:	986 51 26 55
E-MAIL:	ies.cotarelo.vilagarcia@edu.xunta.es
WEB:	http://centros.edu.xunta.es/iesarmandocotarelo

Curso 2007 - 08

Datas para a lembrar

8 de setembro:	Día Internacional contra o analfabetismo.
1 de outubro:	Día Internacional das persoas maiores.
3 de outubro:	Día Mundial da infancia.
12 de outubro:	Día Internacional pola redución dos desastres naturais.
16 de outubro:	Día Mundial da alimentación.
17 de outubro:	Día Internacional pola erradicación da pobreza.
20 de novembro:	Día Internacional dos dereitos dos nenos.
1 de decembro:	Día Mundial da SIDA.
3 de decembro:	Día Internacional das persoas discapacitadas .
6 de decembro:	Día da Constitución.
10 de decembro:	Día Internacional dos Dereitos Humanos.
30 de xaneiro:	Día Internacional da non violencia e da paz.
8 de marzo:	Día Internacional da Muller Traballadora.
10 de marzo:	Día da Clase Obreira Galega.
14 de marzo:	Día Internacional dos Dereitos dos Consumidores.
17 de marzo:	Día Internacional do Mar.
21 de marzo:	Día Internacional pola eliminación da segregación racial.
27 de marzo:	Día Internacional do teatro.
2 de abril:	Día Internacional do Libro Infantil.
7 de abril:	Día Mundial da Saúde.
23 de abril:	Día do Libro.
1 de maio:	Día Internacional dos Traballadores.
2 de maio:	Día Internacional da Liberdade de Prensa.
9 de maio:	Día de Europa.
17 de maio:	Día das Letras Galegas.
30 de maio:	Día Mundial anti-tabaco.
4 de xuño:	Día Internacional dos nenos vítimas de agresións.
5 de xuño:	Día Mundial do Medio Ambiente.



HORARIO

HORAS / DÍAS	LUNS	MARTES	MÉRCORES	XOVES	VENRES
M A Ñ Á N					
9:00 / 9:50					
9:50 / 10:40					
10:40 / 11:30					
R E C R E O					
12:00 / 12:50					
12:50 / 13:40					
13:40 / 14:30					
T A R D E					
16:30 / 17:20					
17:20 / 18:10					
N O I T E					
18:30 / 19:20					
19:20 / 20:10					
R E C R E O					
20:30 / 21:20					
21:20 / 20:10					
20:10 / 23:00					

CALENDARIO ESCOLAR

IES ARMANDO COTARELO VALLEDOR

CALENDARIO ESCOLAR 2007-2008

SETEMBRO

L	M	M	X	V	S	D
					1	2
3	4	5	6	7	8	9
10	11	12	13	14	15	16
17	18	19	20	21	22	23
24	25	26	27	28	29	30

OUTUBRO

L	M	M	X	V	S	D
1	2	3	4	5	6	7
8	9	10	11	12	13	14
15	16	17	18	19	20	21
22	23	24	25	26	27	28
29	30	31				

NOVEMBRO

L	M	M	X	V	S	D
			1	2	3	4
5	6	7	8	9	10	11
12	13	14	15	16	17	18
19	20	21	22	23	24	25
26	27	28	29	30		

DECEMBRO

L	M	M	X	V	S	D
						1
						2
3	4	5	6	7	8	9
10	11	12	13	14	15	16
17	18	19	20	21	22	23
24	25	26	27	28	29	30
						31

XANEIRO

L	M	M	X	V	S	D
			1	2	3	4
			5	6		
7	8	9	10	11	12	13
14	15	16	17	18	19	20
21	22	23	24	25	26	27
28	29	30	31			

FEBREIRO

L	M	M	X	V	S	D
					1	2
					3	
4	5	6	7	8	9	10
11	12	13	14	15	16	17
18	19	20	21	22	23	24
25	26	27	28	29		

MARZO

L	M	M	X	V	S	D
					1	2
3	4	5	6	7	8	9
10	11	12	13	14	15	16
17	18	19	20	21	22	23
24	25	26	27	28	29	30
						31

ABRIL

L	M	M	X	V	S	D
			1	2	3	4
			5	6		
7	8	9	10	11	12	13
14	15	16	17	18	19	20
21	22	23	24	25	26	27
28	29	30				

MAIO

L	M	M	X	V	S	D
			1	2	3	4
5	6	7	8	9	10	11
12	13	14	15	16	17	18
19	20	21	22	23	24	25
26	27	28	29	30	31	

Xuño

L	M	M	X	V	S	D
						1
2	3	4	5	6	7	8
9	10	11	12	13	14	15
16	17	18	19	20	21	22
23	24	25	26	27	28	29
						30
						31

XULLO

L	M	M	X	V	S	D
			1	2	3	4
			5	6		
7	8	9	10	11	12	13
14	15	16	17	18	19	20
21	22	23	24	25	26	27
28	29	30	31			

AGOSTO

L	M	M	X	V	S	D
					1	2
					3	
4	5	6	7	8	9	10
11	12	13	14	15	16	17
18	19	20	21	22	23	24
25	26	27	28	29	30	31

1. Inicio das clases: 19 de setembro
2. Remate das clases: 20 xuño
3. Vacacións:
 - Nadal: do 22 decembro ao 7 xaneiro (ámbolos dous inclusive).
 - Entroido: 4 e 5 de febreiro.
 - Semana Santa: do 17 ao 24 marzo (ámbolos dous inclusive).
4. Días festivos:
 - Día do Ensino: 2 maio.
 - Día proposto polo Centro:
 - Festa local: 22 de maio (Sta. Rita)

Avaliación	Colocación notas	Data avaliación	Entrega boletíns
1ª	Antes do 17 decembro	18, 19 e 20 decembro	21 decembro
2ª	Antes do 10 marzo	11, 12 e 13 marzo	14 marzo
2ª A.F 2ª C.I 2ª ASI	Na avaliación	27 de marzo	
3ª 2ºBac. Pend. Bac.	Na avaliación	23 de maio (aprox.)	
3ª Resto	Na avaliación	23 e 24 de xuño	25 de xuño
Adultos	M. III: 1-02 M. IV: 23-06	M. III: 1-02 M. IV: 23-06	1 febreiro 23 xuño

Programacións: Entrega límite en Xefatura de Estudos o 28 de setembro de 2007

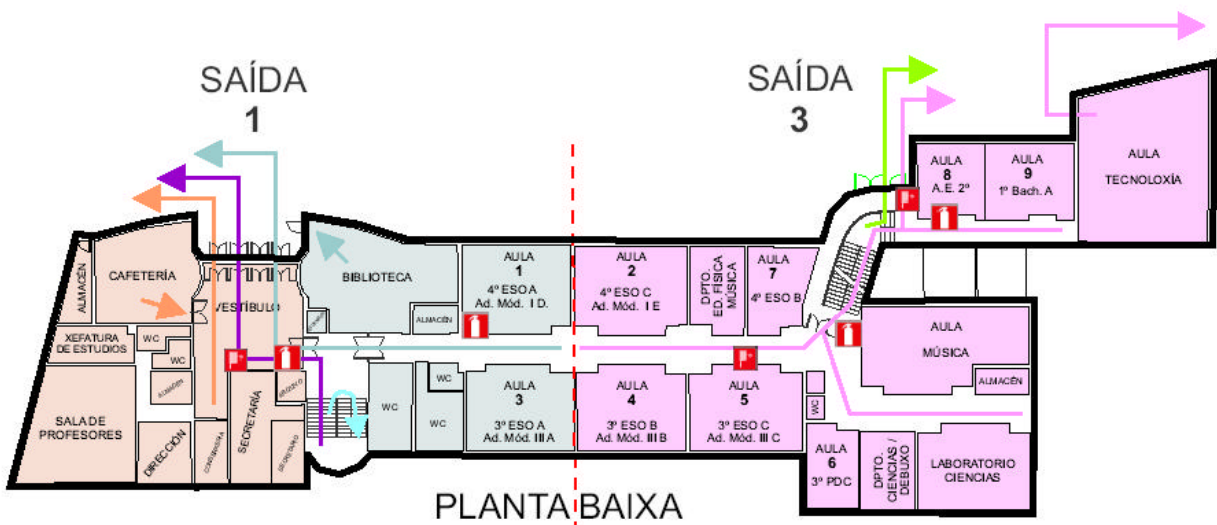
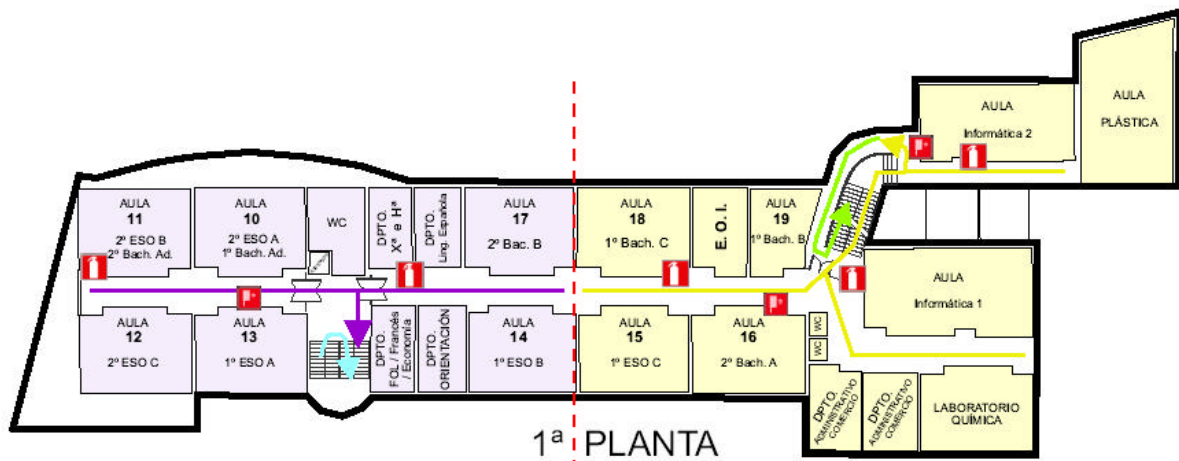
Libros curso 2007-2008: Os departamentos entregarán a lista dos libros de texto e material didáctico impreso antes do 30 de maio. Exposición no taboleiro de anuncios do 2 ao 16 de xuño.

Memorias: Entrega límite en Xefatura o 30 de xuño de 2008.

DISTRIBUCIÓN DE ESPACIOS

I.E.S. ARMANDO
COTARELO
VALLEDOR

Curso 2007-2008



REUNIONES DE EQUIPO		1ª AVALIACIÓN
Equipo:	Data:	Nº reunión:
Temas tratados:		
Decisiones adoptadas:		
Tareas asignadas:		
Equipo:	Data:	Nº reunión:
Temas tratados:		
Decisiones adoptadas:		
Tareas asignadas:		
Equipo:	Data:	Nº reunión:
Temas tratados:		
Decisiones adoptadas:		
Tareas asignadas:		
Equipo:	Data:	Nº reunión:
Temas tratados:		
Decisiones adoptadas:		
Tareas asignadas:		

REUNIONES DE EQUIPO		1ª AVALIACIÓN
Equipo:	Data:	Nº reunión:
Temas tratados:		
Decisiones adoptadas:		
Tareas asignadas:		
Equipo:	Data:	Nº reunión:
Temas tratados:		
Decisiones adoptadas:		
Tareas asignadas:		
Equipo:	Data:	Nº reunión:
Temas tratados:		
Decisiones adoptadas:		
Tareas asignadas:		
Equipo:	Data:	Nº reunión:
Temas tratados:		
Decisiones adoptadas:		
Tareas asignadas:		

NOTAS DO/A PROFESOR/A

PLANIFICACIÓN E DESENVOLVIMIENTO DAS CLASES		1ª AVALIACIÓN	
PLAN PREVISTO (PROGRAMACIÓN)	DIARIO DE CLASES		
	DÍA	ACTIVIDADES REALIZADAS	OBSERVACIONES

PLANIFICACIÓN E DESENVOLVIMIENTO DAS CLASES		1ª AVALIACIÓN	
PLAN PREVISTO (PROGRAMACIÓN)	DIARIO DE CLASES		
	DÍA	ACTIVIDADES REALIZADAS	OBSERVACIONES

PLANIFICACIÓN E DESENVOLVIMIENTO DAS CLASES		1ª AVALIACIÓN	
PLAN PREVISTO (PROGRAMACIÓN)	DIARIO DE CLASES		
	DÍA	ACTIVIDADES REALIZADAS	OBSERVACIONES

PLANIFICACIÓN E DESENVOLVIMIENTO DAS CLASES		1ª AVALIACIÓN	
PLAN PREVISTO (PROGRAMACIÓN)	DIARIO DE CLASES		
	DÍA	ACTIVIDADES REALIZADAS	OBSERVACIONES

PLANIFICACIÓN E DESENVOLVIMIENTO DAS CLASES		1ª AVALIACIÓN	
PLAN PREVISTO (PROGRAMACIÓN)	DIARIO DE CLASES		
	DÍA	ACTIVIDADES REALIZADAS	OBSERVACIONES

PLANIFICACIÓN E DESENVOLVIMIENTO DAS CLASES		1ª AVALIACIÓN	
PLAN PREVISTO (PROGRAMACIÓN)	DIARIO DE CLASES		
	DÍA	ACTIVIDADES REALIZADAS	OBSERVACIONES

ACCIÓNS ADOPTADAS	1ª AVALIACIÓN
--------------------------	----------------------

➤ **ACCIÓNS PREVENTIVAS**

DATA	ACCIÓNS PROPOSTAS:	TRAMITADA POR:

➤ **ACCIÓNS CORRECTORAS**

DATA	ACCIÓNS PROPOSTAS:	TRAMITADA POR:

➤ **SUXESTIÓNS, QUEIXAS E RECLAMACIÓNS**

DATA	ACCIÓNS PROPOSTAS:	TRAMITADA POR:

➤ **ACCIÓNS REPARADORAS**

DATA	DESCRICIÓ DO PROBLEMA	ANÁLISE DE CAUSAS	ACCIÓNS PROPOSTAS	RESULTADOS DAS ACCIÓNS

AVALIACIÓN TRIMESTRAL DO PROCESO						1ª AVALIACIÓN											
CURSO :	MATERIA/MÓDULO:				PROFESOR/A:			SINATURA:									
CUALIFICACIÓN						AVALIACIÓN DO PROCESO DE ENSEÑANZA- APRENDIZAXE											
NOTAS DO TRIMESTRE (C/Pr/Ac)	C	Pr	Ac	NOTA	REC												
	%:	%:	%:														
CÓDIGO	1	2	3	4	5	CONFORMIDADE NA IMPARTICIÓN											
1						NÚMERO DE BLOQUES/*NÚCLEOS TEMÁTICOS IMPARTIDOS			NÚMERO DE HORAS DE CLASE IMPARTIDAS								
2																	
3						PREVISTOS	IMPARTIDOS	%	PREVISTAS	IMPARTIDAS	%						
4																	
5																	
6																	
7						CONFORMIDADE NA APRENDIZAXE											
8																	
9						ASISTENCIA DOS/DAS ALUMNOS/AS			ALUMNOS/AS APROBADOS/AS								
10																	
11						TOTAL PREVISTO HORAS X ALUMNOS/AS	TOTAL HORAS DE INASISTENCIA	% DE ASISTENCIA	Nº DE ALUMNOS/AS AVALIADOS/AS	ALUMNOS/AS APROBADOS/AS	%						
12																	
13																	
14																	
15																	
16																	
17																	
18																	
19																	
20																	
21																	
22																	
23																	
24																	
25																	
26																	
27																	
28																	
29																	
30																	
ACLARACIÓN OS CÓDIGOS UTILIZADOS						CRITERIO DE ACEPTACIÓN (ver guía)	CONFORMIDADE	CRITERIO DE ACEPTACIÓN		CONFORMIDADE							
1																	
2																	
3																	
4																	
5																	

Nota: Entregar unha copia ó Xefe de Estudos 48 h. antes da sesión de avaliación.

ENQUISA DE AVALIACIÓN DOCENTE

1ª AVALIACIÓN

GRUPO:		Puntuación	GRÁFICO DE AVALIACIÓN (*)				
			1	2	3	4	5
PUNTUACIÓN GLOBAL							
Avaliación do Profesor/a							
1. Cumpre co seu horario (asistencia e puntualidade)							
2. Prepara e organiza axeitadamente as súas clases	2.1 Teóricas						
	2.2 Prácticas (laboratorio, campo, informática...)						
3. Na clase hai un bo ambiente docente (posibilidade de facer preguntas, facilita a participación, bo trato, amenidade...)							
4. Creo que aprendo nas clases deste profesor/a							
5. A forma de correxir e valorar exames, probas e traballos, axústase ó ensinado.							
6. O profesor/a desta materia é un bo/a docente							
Avaliación da Materia							
1. Considero que esta materia:	1.1 É importante de cara a miña formación						
	1.2 Os seus contidos son interesantes						
2. Penso que as condicións (espacio, equipamento, material, nº de alumnos/as...) nas que se desenvolve a docencia desta materia son satisfactorios no relativo a:	2.1 Clases teóricas						
	2.2 Clases prácticas						
<i>O MELLOR</i>		<i>A MELLORAR</i>					
Conformidade na Avaliación							
Valoración = 5	Profesor/a:	Materia:	Puntuación acadada:				
<i>Traslada-los resultados da enquisa de avaliación docente cumprimentada polo alumno/a.</i>							

(*) 1= Moi mal 2= Mal 3= Regular 4= Ben 5= Moi ben

REUNIONES DE EQUIPO		2ª AVALIACIÓN
Equipo:	Data:	Nº reunión:
Temas tratados:		
Decisiones adoptadas:		
Tareas asignadas:		
Equipo:	Data:	Nº reunión:
Temas tratados:		
Decisiones adoptadas:		
Tareas asignadas:		
Equipo:	Data:	Nº reunión:
Temas tratados:		
Decisiones adoptadas:		
Tareas asignadas:		
Equipo:	Data:	Nº reunión:
Temas tratados:		
Decisiones adoptadas:		
Tareas asignadas:		

REUNIONES DE EQUIPO		2ª AVALIACIÓN
Equipo:	Data:	Nº reunión:
Temas tratados:		
Decisiones adoptadas:		
Tareas asignadas:		
Equipo:	Data:	Nº reunión:
Temas tratados:		
Decisiones adoptadas:		
Tareas asignadas:		
Equipo:	Data:	Nº reunión:
Temas tratados:		
Decisiones adoptadas:		
Tareas asignadas:		
Equipo:	Data:	Nº reunión:
Temas tratados:		
Decisiones adoptadas:		
Tareas asignadas:		

NOTAS DO/A PROFESOR/A

PLANIFICACIÓN E DESENVOLVIMIENTO DAS CLASES		2ª AVALIACIÓN	
PLAN PREVISTO (PROGRAMACIÓN)	DIARIO DE CLASES		
	DÍA	ACTIVIDADES REALIZADAS	OBSERVACIONES

PLANIFICACIÓN E DESENVOLVIMIENTO DAS CLASES		2ª AVALIACIÓN	
PLAN PREVISTO (PROGRAMACIÓN)	DIARIO DE CLASES		
	DÍA	ACTIVIDADES REALIZADAS	OBSERVACIONES

PLANIFICACIÓN E DESENVOLVIMIENTO DAS CLASES		2ª AVALIACIÓN	
PLAN PREVISTO (PROGRAMACIÓN)	DIARIO DE CLASES		
	DÍA	ACTIVIDADES REALIZADAS	OBSERVACIONES

PLANIFICACIÓN E DESENVOLVIMIENTO DAS CLASES		2ª AVALIACIÓN	
PLAN PREVISTO (PROGRAMACIÓN)	DIARIO DE CLASES		
	DÍA	ACTIVIDADES REALIZADAS	OBSERVACIONES

PLANIFICACIÓN E DESENVOLVIMIENTO DAS CLASES		2ª AVALIACIÓN	
PLAN PREVISTO (PROGRAMACIÓN)	DIARIO DE CLASES		
	DÍA	ACTIVIDADES REALIZADAS	OBSERVACIONES

PLANIFICACIÓN E DESENVOLVIMIENTO DAS CLASES		2ª AVALIACIÓN	
PLAN PREVISTO (PROGRAMACIÓN)	DIARIO DE CLASES		
	DÍA	ACTIVIDADES REALIZADAS	OBSERVACIONES

ACCIÓNS ADOPTADAS	2ª AVALIACIÓN
--------------------------	----------------------

➤ **ACCIÓNS PREVENTIVAS**

DATA	ACCIÓNS PROPOSTAS:	TRAMITADA POR:

➤ **ACCIÓNS CORRECTORAS**

DATA	ACCIÓNS PROPOSTAS:	TRAMITADA POR:

➤ **SUXESTIÓNS, QUEIXAS E RECLAMACIÓNS**

DATA	ACCIÓNS PROPOSTAS:	TRAMITADA POR:

➤ **ACCIÓNS REPARADORAS**

DATA	DESCRICIÓN DO PROBLEMA	ANÁLISE DE CAUSAS	ACCIÓNS PROPOSTAS	RESULTADOS DAS ACCIÓNS

AVALIACIÓN TRIMESTRAL DO PROCESO						2ª AVALIACIÓN					
CURSO :	MATERIA/MÓDULO:				PROFESOR/A:			SINATURA:			
CUALIFICACIÓN						AVALIACIÓN DO PROCESO DE ENSEÑANZA- APRENDIZAXE					
NOTAS DO TRIMESTRE (C/Pr/Ac)	C	Pr	Ac	NOTA	REC						
	%:	%:	%:								
CÓDIGO	1	2	3	4	5	CONFORMIDADE NA IMPARTICIÓN					
1						NÚMERO DE BLOQUES/*NÚCLEOS TEMÁTICOS IMPARTIDOS			NÚMERO DE HORAS DE CLASE IMPARTIDAS		
2						PREVISTOS	IMPARTIDOS	%	PREVISTAS	IMPARTIDAS	%
3											
4											
5											
6											
7						CONFORMIDADE NA APRENDIZAXE					
8						ASISTENCIA DOS/DAS ALUMNOS/AS			ALUMNOS/AS APROBADOS/AS		
9						TOTAL PREVISTO HORAS X ALUMNOS/AS	TOTAL HORAS DE INASISTENCIA	% DE ASISTENCIA	Nº DE ALUMNOS/AS AVALIADOS/AS	ALUMNOS/AS APROBADOS/AS	%
10											
11											
12											
13											
14											
15											
16											
17											
18											
19											
20											
21											
22											
23											
24											
25											
26											
27											
28											
29											
30											
ACLARACIÓN OS CÓDIGOS UTILIZADOS						CRITERIO DE ACEPTACIÓN (ver guía)	CONFORMIDADE	CRITERIO DE ACEPTACIÓN		CONFORMIDADE	
1											
2											
3											
4											
5											

Nota: Entregar unha copia ó Xefe de Estudos 48 h. antes da sesión de avaliación.

ENQUISA DE AVALIACIÓN DOCENTE

2ª
AVALIACIÓN

GRUPO:		Puntuación	GRÁFICO DE AVALIACIÓN (*)				
			1	2	3	4	5
PUNTUACIÓN GLOBAL							
Avaliación do Profesor/a							
7. Cumpre co seu horario (asistencia e puntualidade)							
8. Prepara e organiza axeitadamente as súas clases	8.1 Teóricas						
	8.2 Prácticas (laboratorio, campo, informática...)						
9. Na clase hai un bo ambiente docente (posibilidade de facer preguntas, facilita a participación, bo trato, amenidade...)							
10. Creo que aprendo nas clases deste profesor/a							
11. A forma de correxir e valorar exames, probas e traballos, axústase ó ensinado.							
12. O profesor/a desta materia é un bo/a docente							
Avaliación da Materia							
3. Considero que esta materia:	3.1 É importante de cara a miña formación						
	3.2 Os seus contidos son interesantes						
4. Penso que as condicións (espacio, equipamento, material, nº de alumnos/as...) nas que se desenvolve a docencia desta materia son satisfactorios no relativo a:	4.1 Clases teóricas						
	4.2 Clases prácticas						
<i>O MELLOR</i>		<i>A MELLORAR</i>					
Conformidade na Avaliación							
Valoración = 5	Profesor/a:	Materia:	Puntuación acadada:				
<i>Traslada-los resultados da enquisa de avaliación docente cumprimentada polo alumno/a.</i>							

(*) 1= Moi mal 2= Mal 3= Regular 4= Ben 5= Moi ben

REUNIONES DE EQUIPO		3^a AVALIACIÓN
Equipo:	Data:	Nº reunión:
Temas tratados:		
Decisiones adoptadas:		
Tareas asignadas:		
Equipo:	Data:	Nº reunión:
Temas tratados:		
Decisiones adoptadas:		
Tareas asignadas:		
Equipo:	Data:	Nº reunión:
Temas tratados:		
Decisiones adoptadas:		
Tareas asignadas:		
Equipo:	Data:	Nº reunión:
Temas tratados:		
Decisiones adoptadas:		
Tareas asignadas:		

REUNIONES DE EQUIPO		3ª AVALIACIÓN
Equipo:	Data:	Nº reunión:
Temas tratados:		
Decisiones adoptadas:		
Tareas asignadas:		
Equipo:	Data:	Nº reunión:
Temas tratados:		
Decisiones adoptadas:		
Tareas asignadas:		
Equipo:	Data:	Nº reunión:
Temas tratados:		
Decisiones adoptadas:		
Tareas asignadas:		
Equipo:	Data:	Nº reunión:
Temas tratados:		
Decisiones adoptadas:		
Tareas asignadas:		

NOTAS DO/A PROFESOR/A

PLANIFICACIÓN E DESENVOLVIMIENTO DAS CLASES		3ª AVALIACIÓN	
PLAN PREVISTO (PROGRAMACIÓN)	DIARIO DE CLASES		
	DÍA	ACTIVIDADES REALIZADAS	OBSERVACIONES

PLANIFICACIÓN E DESENVOLVIMIENTO DAS CLASES		3ª AVALIACIÓN	
PLAN PREVISTO (PROGRAMACIÓN)	DIARIO DE CLASES		
	DÍA	ACTIVIDADES REALIZADAS	OBSERVACIONES

PLANIFICACIÓN E DESENVOLVIMIENTO DAS CLASES		3ª AVALIACIÓN	
PLAN PREVISTO (PROGRAMACIÓN)	DIARIO DE CLASES		
	DÍA	ACTIVIDADES REALIZADAS	OBSERVACIONES

PLANIFICACIÓN E DESENVOLVIMIENTO DAS CLASES		3ª AVALIACIÓN	
PLAN PREVISTO (PROGRAMACIÓN)	DIARIO DE CLASES		
	DÍA	ACTIVIDADES REALIZADAS	OBSERVACIONES

PLANIFICACIÓN E DESENVOLVIMIENTO DAS CLASES		3ª AVALIACIÓN	
PLAN PREVISTO (PROGRAMACIÓN)	DIARIO DE CLASES		
	DÍA	ACTIVIDADES REALIZADAS	OBSERVACIONES

PLANIFICACIÓN E DESENVOLVIMIENTO DAS CLASES		3ª AVALIACIÓN	
PLAN PREVISTO (PROGRAMACIÓN)	DIARIO DE CLASES		
	DÍA	ACTIVIDADES REALIZADAS	OBSERVACIONES

ACCIÓNS ADOPTADAS	3ª AVALIACIÓN
--------------------------	----------------------

➤ **ACCIÓNS PREVENTIVAS**

DATA	ACCIÓNS PROPOSTAS:	TRAMITADA POR:

➤ **ACCIÓNS CORRECTORAS**

DATA	ACCIÓNS PROPOSTAS:	TRAMITADA POR:

➤ **SUXESTIÓNS, QUEIXAS E RECLAMACIÓNS**

DATA	ACCIÓNS PROPOSTAS:	TRAMITADA POR:

➤ **ACCIÓNS REPARADORAS**

DATA	DESCRICIÓ DO PROBLEMA	ANÁLISE DE CAUSAS	ACCIÓNS PROPOSTAS	RESULTADOS DAS ACCIÓNS

AVALIACIÓN TRIMESTRAL DO PROCESO						3ª AVALIACIÓN					
CURSO :	MATERIA/MÓDULO:				PROFESOR/A:			SINATURA:			
CUALIFICACIÓN						AVALIACIÓN DO PROCESO DE ENSEÑANZA- APRENDIZAXE					
NOTAS DO TRIMESTRE (C/Pr/Ac)	C	Pr	Ac	NOTA	REC						
	:%:	:%:	:%:								
CÓDIGO	1	2	3	4	5	CONFORMIDADE NA IMPARTICIÓN					
1						NÚMERO DE BLOQUES/*NÚCLEOS TEMÁTICOS IMPARTIDOS		NÚMERO DE HORAS DE CLASE IMPARTIDAS			
2						PREVISTOS	IMPARTIDOS	%	PREVISTAS	IMPARTIDAS	%
3											
4						CONFORMIDADE NA APRENDIZAXE					
5						ASISTENCIA DOS/DAS ALUMNOS/AS			ALUMNOS/AS APROBADOS/AS		
6						TOTAL PREVISTO HORAS X ALUMNOS/AS	TOTAL HORAS DE INASISTENCIA	% DE ASISTENCIA	Nº DE ALUMNOS/AS AVALIADOS/AS	ALUMNOS/AS APROBADOS/AS	%
7											
8											
9											
10											
11											
12											
13											
14											
15											
16											
17											
18											
19											
20											
21											
22											
23											
24											
25											
26											
27											
28											
29											
30											
ACLARACIÓN OS CÓDIGOS UTILIZADOS						CRITERIO DE ACEPTACIÓN (ver guía)	CONFORMIDADE	CRITERIO DE ACEPTACIÓN		CONFORMIDADE	
1											
2											
3											
4											
5											

Nota: Entregar unha copia ó Xefe de Estudos 48 h. antes da sesión de avaliación.

ENQUIA DE AVALIACIÓN DOCENTE

3^a
AVALIACIÓN

GRUPO:		Puntuación	GRÁFICO DE AVALIACIÓN (*)				
			1	2	3	4	5
PUNTUACIÓN GLOBAL							
Avaliación do Profesor/a							
Cumpre co seu horario (asistencia e puntualidade)							
13 Prepara e organiza axeitadamente as súas clases	13.1 Teóricas						
	13.2 Prácticas (laboratorio, campo, informática...)						
14 Na clase hai un bo ambiente docente (posibilidade de facer preguntas, facilita a participación, bo trato, amenidade...)							
15 Creo que aprendo nas clases deste profesor/a							
16 A forma de correxir e valorar exames, probas e traballos, axústase ó ensinado.							
17 O profesor/a desta materia é un bo/a docente							
Avaliación da Materia							
5. Considero que esta materia:	5.1 É importante de cara a miña formación						
	5.2 Os seus contidos son interesantes						
6. Penso que as condicións (espacio, equipamento, material, nº de alumnos/as...) nas que se desenvolve a docencia desta materia son satisfactorios no relativo a:	6.1 Clases teóricas						
	6.2 Clases prácticas						
<i>O MELLOR</i>		<i>A MELLORAR</i>					
Conformidade na Avaliación							
Valoración = 5	Profesor/a:	Materia:	Puntuación acadada:				
<i>Traslada-los resultados da enquisa de avaliación docente cumprimentada polo alumno/a.</i>							

(*) 1= Moi mal 2= Mal 3= Regular 4= Ben 5= Moi ben

AVALIACIÓN TRIMESTRAL DO PROCESO				3ª AVALIACIÓN						
CURSO :	MATERIA/MÓDULO:			PROFESOR/A:			SINATURA:			
CUALIFICACIÓN				<p style="text-align: center;">AVALIACIÓN FINAL DO PROCESO DE ENSEÑANZA-APRENDIZAXE</p>						
NOTAS DO FINAIS	CICLOS									
CÓDIGO	1	2		4	CONFORMIDADE NA IMPARTICIÓN					
1					NÚMERO DE BLOQUES/*NÚCLEOS TEMÁTICOS IMPARTIDOS		NÚMERO DE HORAS DE CLASE IMPARTIDAS			
2										
3					PREVISTOS	IMPARTIDOS	%	PREVISTAS	IMPARTIDAS	%
4										
5										
6										
7					CONFORMIDADE NA APRENDIZAXE					
8										
9					ASISTENCIA DOS/DAS ALUMNOS/AS			ALUMNOS/AS APROBADOS/AS		
10										
11					TOTAL PREVISTO HORAS X ALUMNOS/AS	TOTAL HORAS DE INASISTENCIA	% DE ASISTENCIA	Nº DE ALUMNOS/AS AVALIADOS/AS	ALUMNOS/AS APROBADOS/AS	%
12										
13										
14										
15										
16										
17										
18										
19										
20										
21										
22										
23										
24										
25										
26										
27										
28										
29										
30										
ACLARACIÓN OS CÓDIGOS UTILIZADOS				CRITERIO DE ACEPTACIÓN (ver guía)	CONFORMIDADE	CRITERIO DE ACEPTACIÓN	CONFORMIDADE			
1										
2										
3										
4										
5										